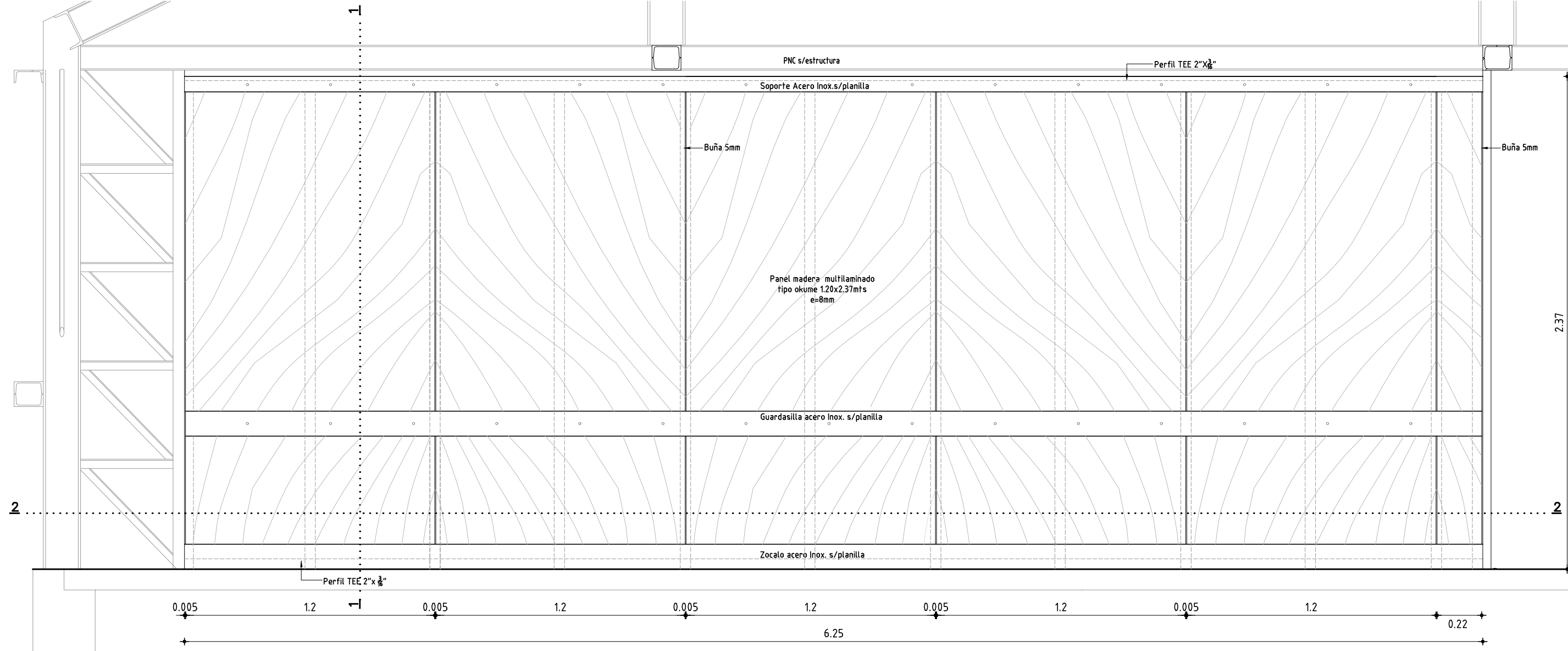
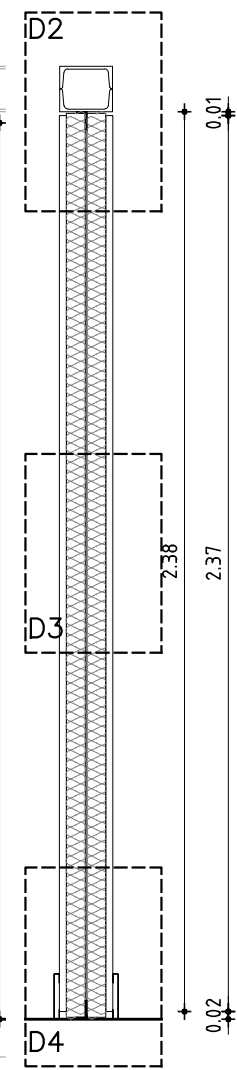


ALZADO - Esc. 1/20

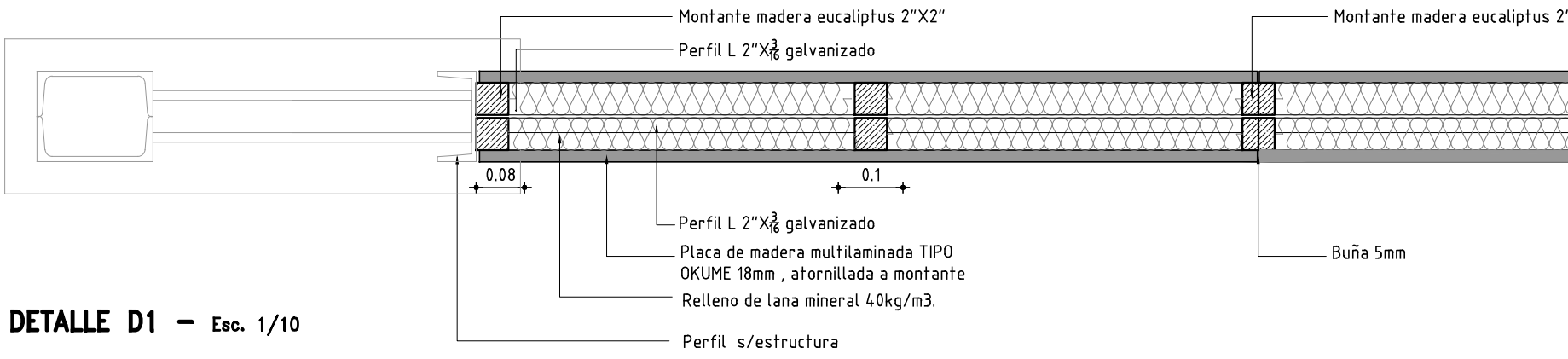
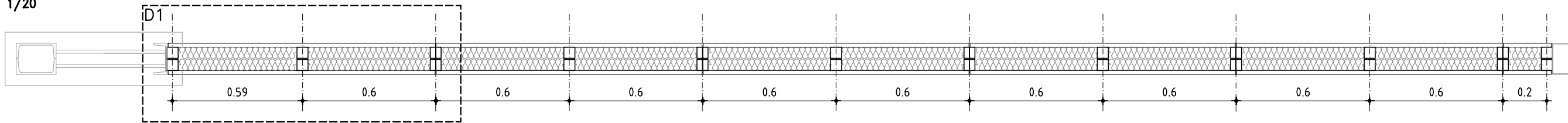


CORTE 1-1 - Esc. 1/20



CORTE 2-2

Esc. 1/20



DETALLE D1 - Esc. 1/10

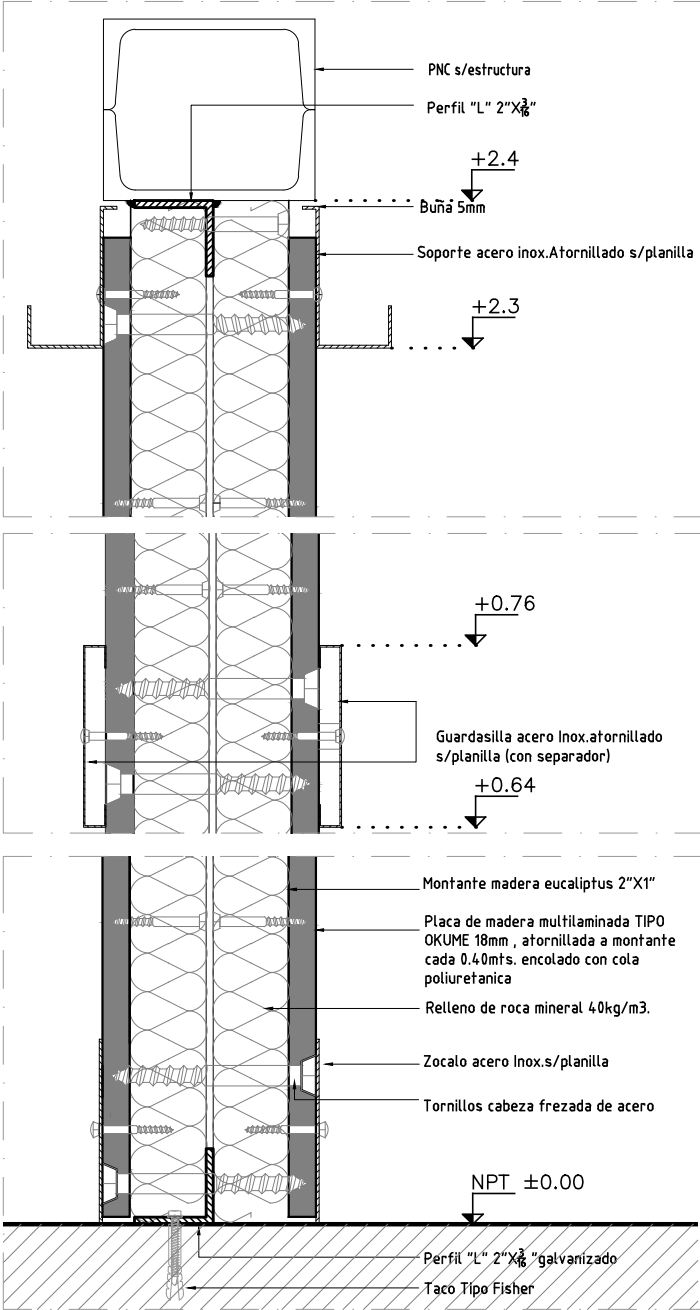
NOTA
TODAS LAS MEDIDAS SE VERIFICARAN EN OBRA.
Los marcos se amuraran sin su correspondientes hojas, y deberán entregarse protegidos contra eventuales manchas producidas por mortero de cal o cemento.
Todas las aberturas se dibujan vistas desde el exterior.

NOTA: Las especificaciones que hacen referencia a marcas de fábrica, número de catálogo y tipos de equipos, elementos, productos y/o materiales de un determinado fabricante, se señala que los mismos podrán ser sustituidos por otros que posean características iguales o superiores en calidad y performance que el indicado.

ANEP

AREA DE PROYECTOS
DIRECCIÓN SECTORIAL DE
INFRAESTRUCTURA
CONSEJO DIRECTIVO CENTRAL

OBRA: ESCUELA N°39		
LOCALIDAD: COLONIA PALMA DEPARTAMENTO DE ARTIGAS		
DIRECCIÓN: RUTA N°3 Km 586		
FECHA JUNIO 2018 - REVISION 03-2021	HOJA 6 DE 11	LAMINA 062



DETALLE D2 - Esc. 1/5

DETALLE D3 - Esc. 1/5

DETALLE D4 - Esc. 1/5

MAMPARA	ESCALA	1/25	1/10	1/5
---------	--------	------	------	-----

TIPO	C06	CANTIDAD	3	UBICACION:	001D-002D-003D-004D
------	-----	----------	---	------------	---------------------

MATERIAL	S/GRÁFICO
TERMINACION	S/GRÁFICO
CONTRAMARCOS	-
TERMINACION	3 manos de prefector tipo CETOL - INCA doble duración
OBSERVACIONES	Preparación de superficie y aplicación s/especificaciones fabricante